

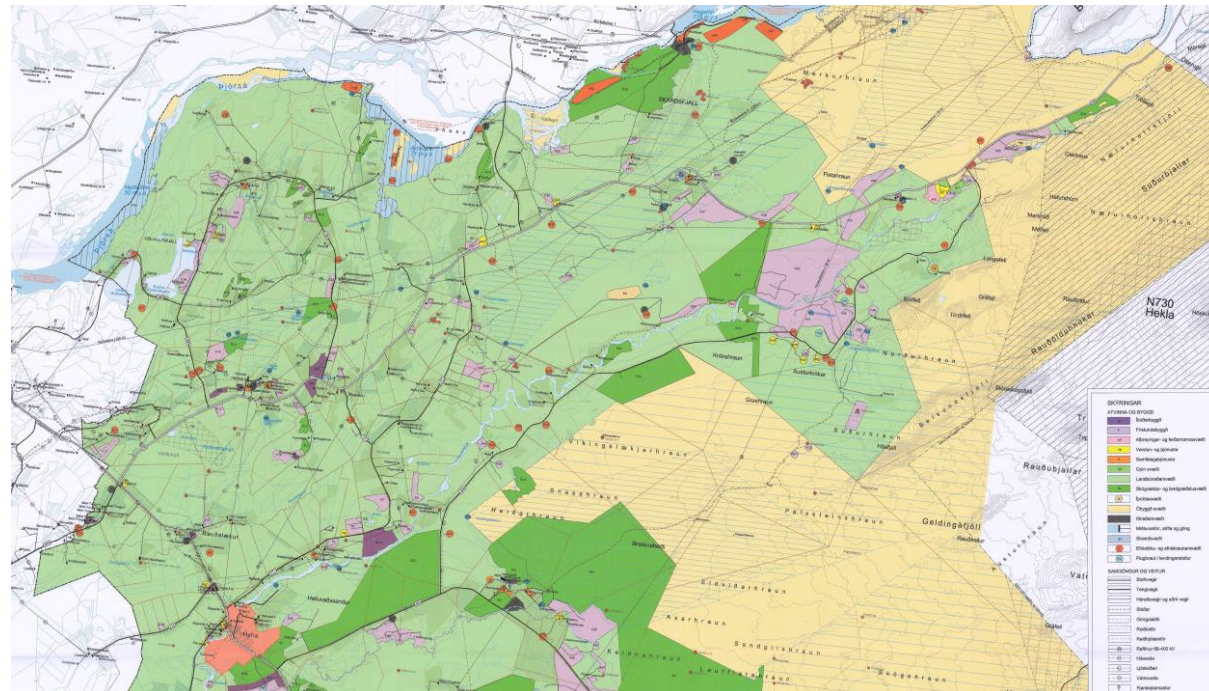
# Skipulag um nýtingu lands

Ásdís Hlökk Theodórsdóttir, skipulagsfræðingur, aðjunkt við Háskóla Íslands

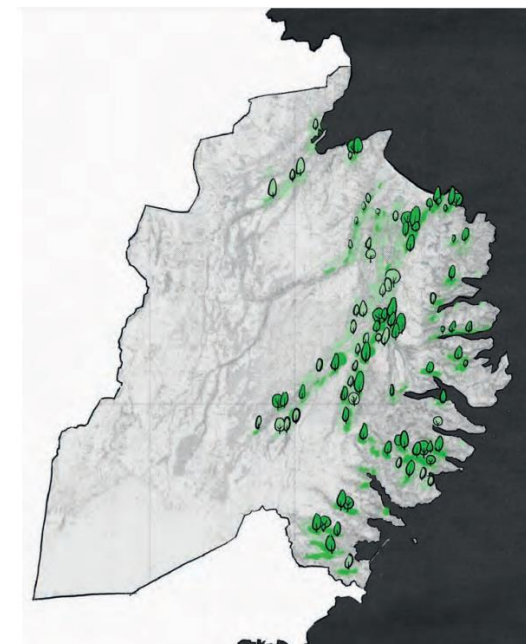
Skógrækt, loftslagsmál og lífríki Íslands

Málþing Hins íslenska náttúrufræðifélags og Félags íslenskra náttúrufræðinga

30. nóvember 2022



## Skipulagsgerð sveitarfélaga, lykilstjórnæki um nýtingu lands í þéttbýli og dreifbýli, á láglandi og hálendi



Frétt af vef Reykjavíkurborgar um Vogabyggð,  
<https://reykjavik.is/frettir/vogabyggd-breytist-i-ibudahverfi>

Hluti úr aðalskipulagi Rangárþings ytra  
 Skýringarmyndir um landslag og skógrækt úr svæðisskipulagi Austurlands

# Viðfangsefni skipulagsgerðar í dreifbýli

Sjálfbær byggðaðróun og atvinnulíf

Búskapur ýmiskonar

Sjálfbær gróðurframvinda

Kolefnisbinding

Líffræðileg fjölbreytni

Landslag, staðbundin sérkenni og staðarandi

Akuryrkja (ræktun matvæla og fóðurs)

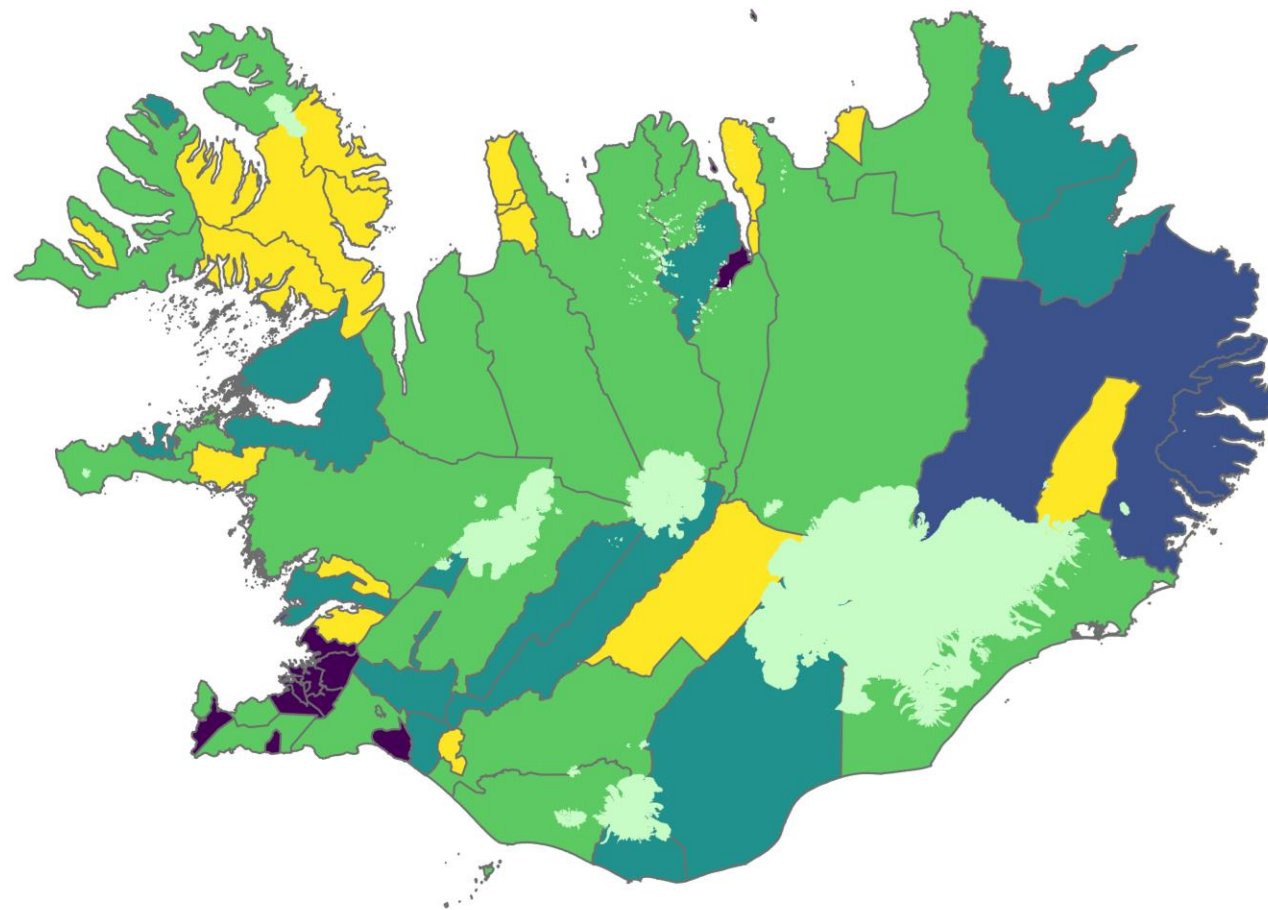
Skógrækt

Útivist og náttúruskoðun

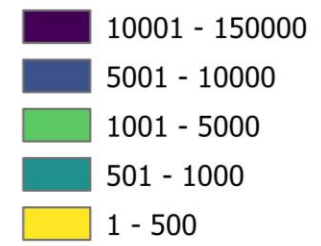
Og fleira

*Land er takmörkuð auðlind*





Sveitarfélög eftir íbúafjölda 1. janúar 2022  
Sveitarfélagaskipan nóv. 2022





## 2.2 Umhverfis- og menningargæði

Skipulag landnotkunar stuðli að heilnæmu umhverfi og verndun og varðveislu sérstæðrar náttúru og menningar og sögu sem felst m.a. í byggingararfi og landslagi

### 2.2.2 Náttúra, menningararfur og heilnæmt umhverfi

Við skipulagsgerð sveitarfélaga verði leitast við að varðveita náttúru- og menningargæði sem hafa staðbundið, eða víðtækara, gildi út frá sögu, náttúrufari eða menningu. Það getur m.a. falist í stefnu um vistheimt og verndun og eflingu gróðurs og jarðvegs. Jafnframt verði gætt að álagi á vatn og vatnsvernd. Landslagsgreining og vistgerðaflokkun ásamt áætlunum um uppgræðslu lands og vatnaáætlun verði lagðar til grundvallar skipulagsákvörðunum.

## 2.3 Sjálfbær nýting landbúnaðarlands

Skipulag landnotkunar stuðli að möguleikum á fjölbreyttri og hagkvæmri nýtingu landbúnaðarlands í sátt við umhverfið

### 2.3.1 Skipulag landbúnaðarlands

Í aðalskipulagi byggist skipulagsákvæðanir um ráðstöfun lands í dreifbýli til landbúnaðar og annarrar nýtingar á flokkun landbúnaðarlands. Landi sem hentar vel til ræktunar verði almennt ekki ráðstafað til annarra nota með óafturkræfum hætti. Val á svæðum til skógræktar og stefna um þau taki mið af því að skógrækt falli vel að landi og að eftir því sem við á séu samþætt sjónarmið skógræktar, annars landbúnaðar og útivistar. Flokkun landbúnaðarlands, landslagsgreining og vistgerðaflokkun verði lögð til grundvallar skipulagsákvörðunum um landbúnaðarland.

### Tillaga til þingsályktunar

um endurskoðaða landskipulagsstefnu 2015–2026.

Frá umhverfis- og auðlindaráðherra.

Alþingi ályktar, með vísan til 10. gr. skipulagslaga, að stjórnvöld skuli vinna að skipulagsmálum í samræmi við landskipulagsstefnu þessa sem felur í sér:

1. Stefnu um skipulag á miðhálendi Íslands.
  2. Stefnu um skipulag í dreifbýli.
  3. Stefnu um búsetumynstur og dreifingu byggðar.
  4. Stefnu um skipulag á haf- og strandsvæðum.
  5. Stefnu um loftslagsmál skipulags.
  6. Stefnu um staðarmótun og landslagsvernd.
  7. Stefnu um heilsuvæna byggð og landnotkun.
- Í landskipulagsstefnu þessari verði eftirfarandi lagt til grundvallar auk markmiða skipulagslaga:
1. Að skipulag byggðar og landnotkun stuðli að sjálfbærri þróun.
  2. Að skipulag byggðar og landnotkun sé sveigjanlegt og stuðli að seiglu gagnvart samfélags- og umhverfisbreytingum.
  3. Að skipulag byggðar og landnotkun stuðli að lífsgæðum fólks.
  4. Að skipulag byggðar og landnotkun stýði samkeppnishæfni landsins alls og einstakra landslata.

#### 1. SKIPULAG Á MIÐHÁLENDI ÍSLANDS

Um skipulag á miðhálendi Íslands gildi sú stefna sem kemur fram í 1. kafla þingsályktunar nr. 19/145, um landskipulagsstefnu 2015–2026.

#### 2. SKIPULAG Í DREIFBÝLI

Um skipulag í dreifbýli gildi sú stefna sem kemur fram í 2. kafla þingsályktunar nr. 19/145, um landskipulagsstefnu 2015–2026.

#### 3. BÚSETUMYNSTUR OG DREIFING BYGGÐAR

Um búsetumynstur og dreifingu byggðar gildi sú stefna sem kemur fram í 3. kafla þingsályktunar nr. 19/145, um landskipulagsstefnu 2015–2026.

#### 4. SKIPULAG Á HAF- OG STRANDSVÆÐUM

Skipulag haf- og strandsvæða veiti grundvöll fyrir fjölbreyttri nýtingu á haf- og strandsvæðum um leið og viðhaldið verði mikilvægum auðlindum hafsvæða við Ísland.

## LOFTSLAGSMIÐAÐ SKIPULAG

Skipulag byggðar, samgangna og landnotkunar stuðli að kolefnishlutleysi og eflri viðnámsþrótt byggðar og samfélags gagnvart afleiðingum loftslagsbreytinga

## STAÐARMÓTUN OG LANDSLAGSVERND

Skipulag byggðar og landnotkunar varðveiti og eflri gæði sem felast í landslagi og sérkennum náttúru og byggðar á hverjum stað

## HEILSUVÆN BYGGÐ OG LANDNOTKUN

Skipulag byggðar og landnotkunar stuðli að heilsu og vellíðan

Um skógrækt, er sérstaklega rætt um að í skipulagi sveitarfélaga verði mörkuð stefna um skóga og skógrækt með það að markmiði að

- tryggja viðhald og útbreiðslu náttúruskóga
- vernda líffræðilega fjölbreytni
- auka bindingu kolefnis í gróðri og jarðvegi

Auk þess er rætt um mikilvægi þess að skógrækt taki mið af landslagsvernd og einnig meðal annars bent á mikilvægi skóga sem útivistarsvæða

Almennt er í tillögunni áhersla á að leita lausna í skipulagi sem miða að margþættum ávinningi, í loftslagstilliti og út frá landslagi og lýðheilsu. Meðal annars er bent á skipulagshugmyndina um 20 mínútna bæinn og að nýta græna innviði, eða náttúrumiðaðar lausnir, í því samhengi.



Loftslag

Landslag

Lýðheilsa

# Hvernig birtist stefna sveitarfélaga um landnotkun í dreifbýli í skipulagsáætlunum þeirra?

Sveitarfélög flokka landbúnaðarland með tilliti til hæfni til akuryrkju

Flokkunin er lögð til grundvallar við mótun skipulagsákvæða um land í dreifbýli

Uppbyggingu og skógrækt er almennt frekar beint á svæði sem henta síður til akuryrkju

Mislangt gengið í að móta stefnu um skógrækt - staðarval, tegundir ...

Greining á landslagi og stefna um landslag og landslagsvernd er almennt takmörkuð

Vísir að stefnu um verndun náttúrulegs skóglendis og um takmarkanir á ræktun ágengra og hávaxinna tegunda, til dæmis í deiliskipulagi frístundabyggðarsvæða

# Hvað þarf til að gera vel/betur í skipulagsgerð?

Skýr stefna af hálfu ríkisins

Öflun og miðlun upplýsinga til grundvallar skipulagsgerð

Efling skipulagsgerðar sveitarfélaga

Miðlun upplýsinga og þekkingar til borgaranna

Rannsóknir – þekkja stöðuna, álitaefnin og leiðir til úrbóta

Og velja leiðir með margþættum ávinningi, þegar þess er kostur